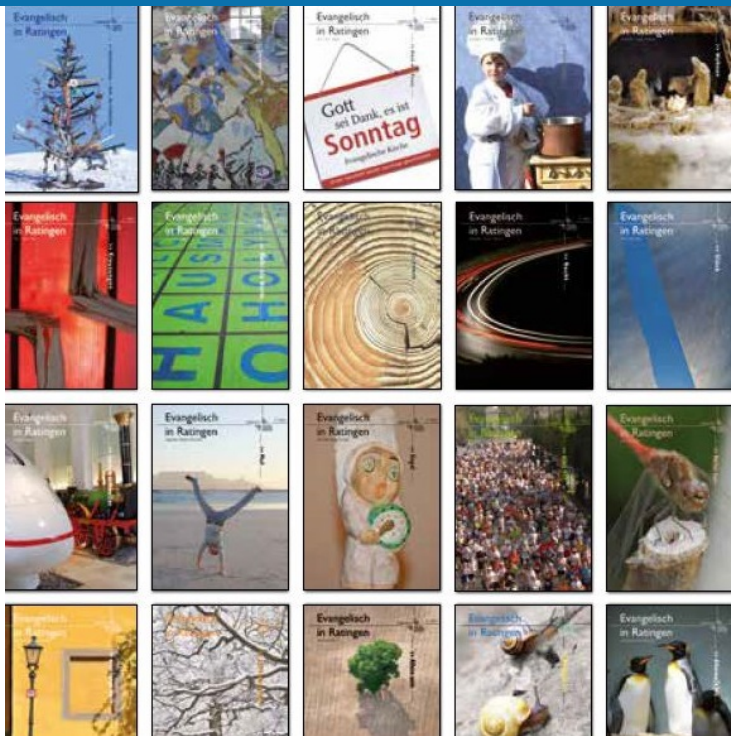


MELDUNGEN

aus der letzten Zeit finden Sie hier.

mehr dazu



FÖRDERVEREIN DES EV. FAMILIENZENTRUMS EMMAUS E.V.

Was ist unser Ziel?

Unser Ziel ist die finanzielle Unterstützung des Familienzentrums bei der Anschaffung von pädagogischem Material. Die motorischen, kreativen, kognitiven und sozialen Fähigkeiten sollen mit Hilfe von Spielen und Spielgeräten gefördert werden und den Kindern zugleich Spaß machen.

Wie finanzieren wir uns?

Der Verein finanziert sich durch ihre Mitgliederbeiträge, Spenden und die halbjährlich stattfindenden Kindersachenbörsen.

Was tun wir?

Wir stellen finanziellen Mittel zur Beschaffung von Materialien wie z.B. Klettergerüste, Holzpferde, Fahrzeuge für den Innen- und Außenbereich, Spiel- sowie Turngeräte und vieles mehr zur Verfügung. Weiterhin finanzieren wir z.B. künstlerische Projekte, Abschlussfahrten der Schulstarter oder Ausflüge zu Theaterbesuchen.

Wie können Sie uns unterstützen?

Werden Sie Mitglied im Förderverein. Bereits ab 10 € im Jahr helfen Sie uns das Angebots Ihres Familienzentrums zu verbessern und die Kinder zu unterstützen!

Wir freuen uns über Ihre Spende!

Förderverein des Evangelischen Familienzentrums Emmaus e.V.
Sparkasse Hilden-Ratingen-Velbert · IBAN DE97 3345 0000 0042 1130 35

Sprechen Sie uns an oder schreiben Sie uns einfach an:



Förderverein des Ev. Familienzentrums Emmaus e.V.

Talstraße 9, 40878 Ratingen

Telefon: 02102 8891941

E-Mail: [info\[at\]foerderverein-emmaus.org](mailto:info@foerderverein-emmaus.org)