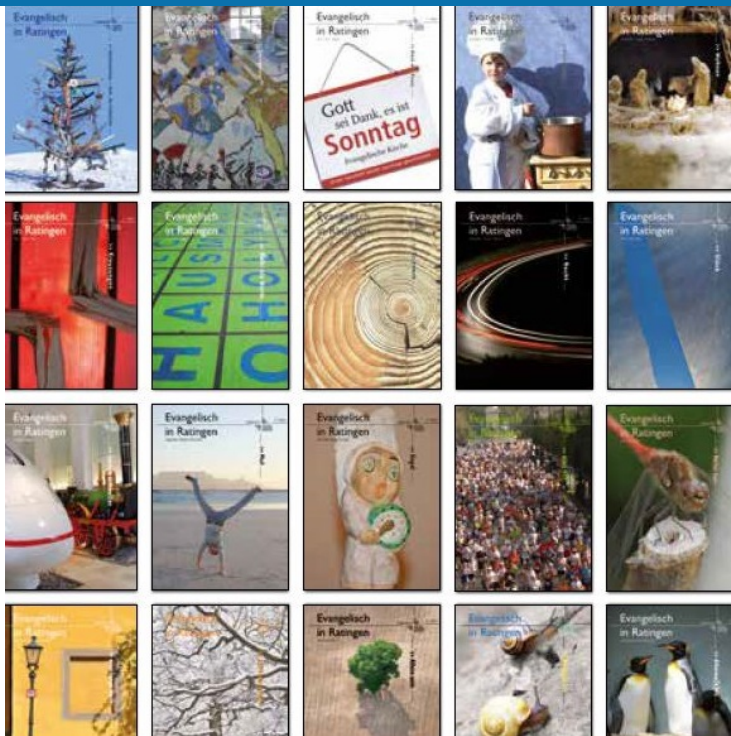




## **MELDUNGEN**

**aus der letzten Zeit finden Sie hier.**

**mehr dazu**



## DER EVANGELISCHE FRIEDHOF

Der Friedhof ist ein Ort der Stille und der Erinnerung. Evangelische Gemeindeglieder Ratingens haben hier über Jahrzehnte ihre letzte Ruhestätte gefunden.

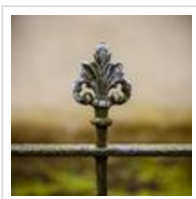
Die Anfänge des Evangelischen Friedhofs lassen sich bis in das Jahr 1896 zurückverfolgen. Seitdem wurde der Friedhof mehrfach vergrößert und neu gestaltet. Er liegt unmittelbar neben dem katholischen Friedhof – die evangelische und die katholische Gemeinde teilen sich die Friedhofskapelle.

Heute präsentiert sich der Friedhof als ein ruhiger Ort am Rande der Rater Innerstadt mit sehr viel Grün. Außer Sargbestattungen sind auch Urnenbestattungen möglich. Eine Gedenktafel im Urnenfeld führt die Namen der Verstorbenen auf. Auf dem Friedhof befinden sich außerdem 18 Soldatengräber aus dem Ersten Weltkrieg

Der Friedhof ist zugänglich über die Werdener Straße und die Friedhofstraße. Von dort kommt man am einfachsten zur Friedhofskapelle.

Evangelischer Friedhof · Friedhofstraße · 40878 Ratingen

## FRIEDHOFSVERWALTUNG



Lortzingstraße 7, 42549 Velbert  
Telefon: 02051 9654-11

Fax: 02051 9654-22

E-Mail: [friedhof\[at\]kkva.de](mailto:friedhof[at]kkva.de)

---

EVANGELISCHE

