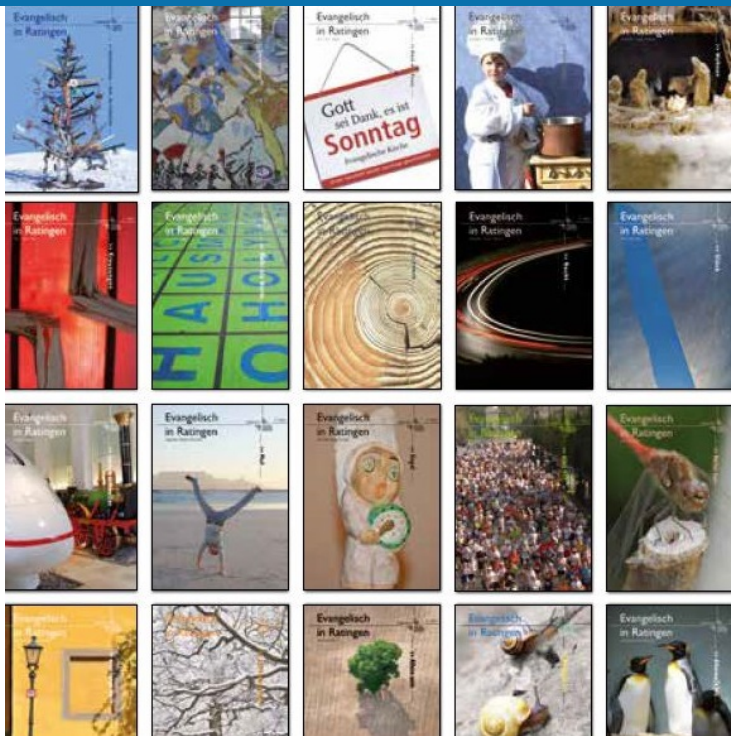




MELDUNGEN

aus der letzten Zeit finden Sie hier.

mehr dazu



GEMEINDEBÜRO

Das Gemeindebüro ist Service-Stelle für Ihre Kirchenmitgliedschaft. Es liegt gut erreichbar neben der Ev. Stadtkirche am Rand der Fußgängerzone. Ein Parkplatz befindet sich z. B. am Museum in der Grabenstraße.

Im Büro erhalten Sie unter anderem:

- eine Patenbescheinigung
- eine Taufbescheinigung
- Ihre Mitgliedschaftsbescheinigung
- Auskünfte zu Veranstaltungen der Gemeinde
- Ihr Familienstammbuch eine Woche nach einer Amtshandlung (Taufe, Trauung, Beerdigung) zurück

Wenn sich etwas nicht vor Ort klären lässt, ermitteln die Mitarbeiterinnen einen geeigneten Ansprechpartner. Sie können Ihre Anliegen und Anfragen gern per E-Mail oder Telefon ans Büro richten.

Öffnungs- und Sprechzeiten
montags bis freitags von 10 bis 12 Uhr

Lintorfer Straße 16 · 40878 Ratingen
Telefon 02102 166 40 44 · Fax 02102 166 40 50
E-Mail: [Gemeindebuero.ratingen\[at\]jekir.de](mailto:Gemeindebuero.ratingen[at]jekir.de)

MITARBEITERINNEN IM GEMEINDEBÜRO



Ellen Philippen

Lintorfer Straße 16, 40878 Ratingen

Telefon: 02102 1664044

E-Mail: [ellen.philippen\[at\]jekir.de](mailto:ellen.philippen[at]jekir.de)



Heike Quaken

Lintorfer Straße 16, 40878 Ratingen

Telefon: 02102 1664044

E-Mail: [heike.quaken\[at\]jekir.de](mailto:heike.quaken[at]jekir.de)



Gudrun Klimpki

Küsterin

Alter Kirchweg 48, 40880 Ratingen

Telefon: 01522 4428393

E-Mail: [dieter.klimpki\[at\]t-online.de](mailto:dieter.klimpki[at]t-online.de)
