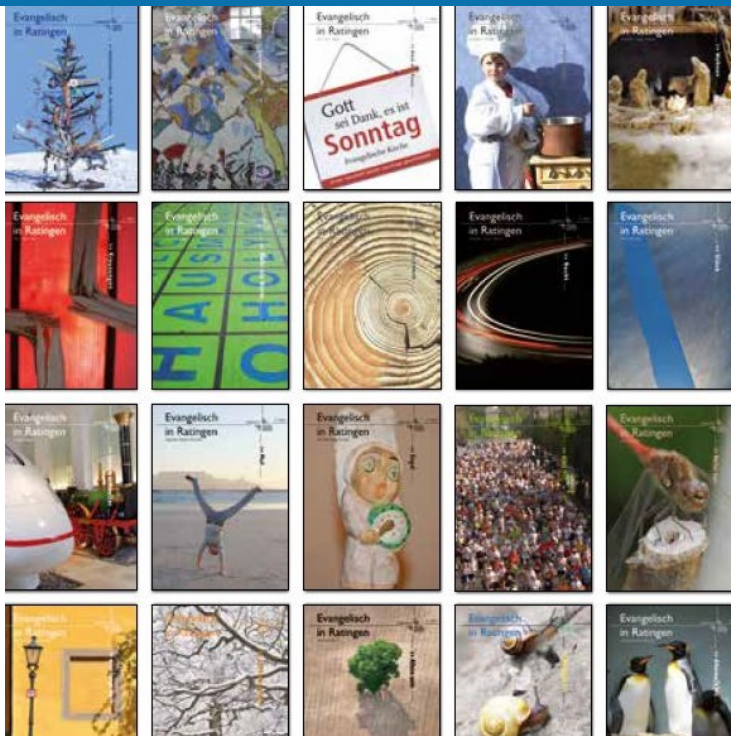




MELDUNGEN

aus der letzten Zeit finden Sie hier.

mehr dazu



PRESBYTERIUM

Die Gemeinden unserer Landeskirche Evangelische Kirche im Rheinland (EKiR) sind presbyterial geordnet, d.h. die Gemeinden leiten sich selbst. Die Kirche baut sich also „von unten“ auf. Alle vier Jahre wählt die Gemeinde Menschen zu Presbyterinnen und Presbytern die bereit sind, dieses Ehrenamt auszuüben,. Gemeinsam mit den Pfarrern und Pfarrerinnen bestimmen sie Prioritäten und entscheiden über Finanzen und Personal. Sie legen auch die Gottesdienstordnung der Gemeinde fest. Das Presbyterium ist also kein Aufsichtsrat, sondern ein Leitungsgremium, das seine Entscheidungen immer auch an geistlichen Kriterien orientiert: Dient es zum Guten? Baut es auf? Dient es der Ehre Gottes?

Dem Ratinger Presbyterium gehören fünfzehn ehrenamtliche Mitarbeitende an, drei Mitarbeiterpresbyterinnen und die fünf Pfarrer.

ANSPRECHPARTNERINNEN UND ANSPRECHPARTNER



Dagmar Argow

Presbyterium Personalkirchmeisterin
 Angerstraße 11, 40878 Ratingen
 Telefon: 02102 1091-0

E-Mail: [d.argow\[at\]diakonie-kreis-mettmann.de](mailto:d.argow@diakonie-kreis-mettmann.de)



Vikarin Dr. Birte Bernhardt

Stadtkirche · Bezirk Mitte/Süd

Telefon: 0177 96 50 028

E-Mail: [birte.bernhardt\[at\]jekir.de](mailto:birte.bernhardt@jekir.de)



Pfarrer Dr. Gert Ulrich Brinkmann

Stadtkirche · Bezirk Mitte/Süd

Lintorfer Straße 16, 40878 Ratingen

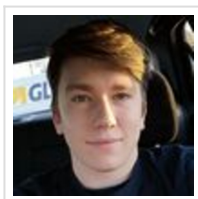
Telefon: 02102 158583

E-Mail: [gertulrich.brinkmann\[at\]jekir.de](mailto:gertulrich.brinkmann@jekir.de)



Dirk Czwella

E-Mail: [dirk.czwella\[at\]jekir.de](mailto:dirk.czwella@jekir.de)



Claas Dubiel

E-Mail: [claas.dubiel\[at\]ekir.de](mailto:claas.dubiel[at]ekir.de)

**Norbert Enning**

E-Mail: [norbert.ening\[at\]ekir.de](mailto:norbert.ening[at]ekir.de)